

HALL A

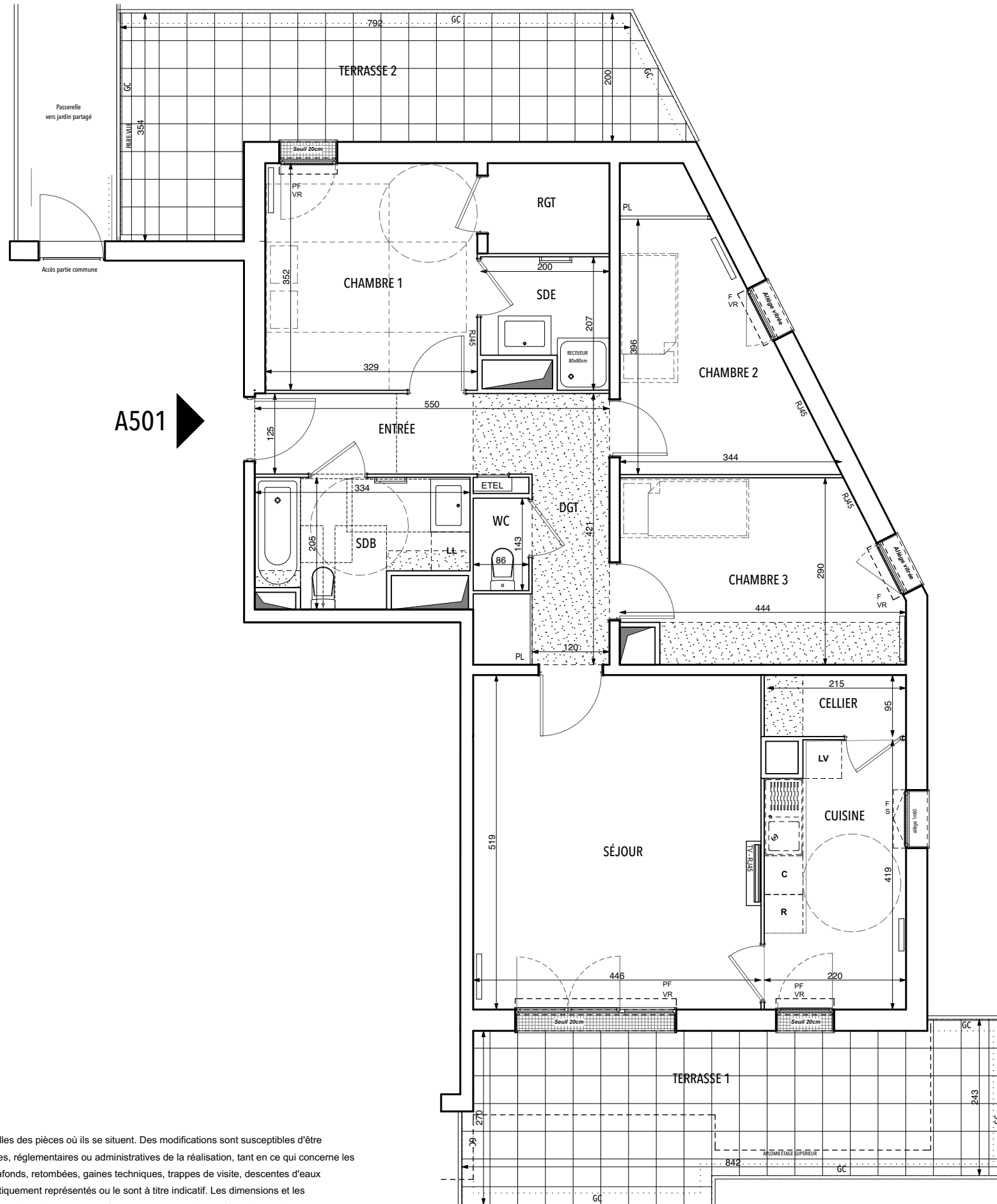
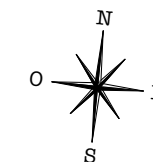
APPARTEMENT 4 PIECES
n° A501 au 5^e étage

ENTRÉE/DGT	11,43 m ²
SÉJOUR	23,17 m ²
CHAMBRE 1	11,63 m ²
CHAMBRE 2	10,69 m ²
CHAMBRE 3	11,54 m ²
CUISINE	8,85 m ²
CELLIER	2,10 m ²
RGT	2,65 m ²
SDB	5,83 m ²
SDE	3,49 m ²
WC	1,24 m ²

SURFACE TOTALE HABITABLE	92,62 m²
TERRASSE 1	20,67 m ²
TERRASSE 2	19,81 m ²
SURFACE TOTALE PRIVATIVE	133,10 m²

LEGENDE

F : Fenêtre	: Radiateur
PF : Porte Fenêtre	: Sèche serviette
OB : Oscillo-Battant	PL : Placard
S : Soufflet	R : Réfrigérateur
VR : Volet Roulant	LV : Lave Vaisselle
GC : Garde-corps	LL : Lave Linge
ETEL : Tableau électrique	C : Cuisson
: Soffite / Faux-plafond	



A501

Nota: Les surfaces des placards sont comprises dans celles des pièces où ils se situent. Des modifications sont susceptibles d'être apportées à ce plan en fonction des nécessités techniques, réglementaires ou administratives de la réalisation, tant en ce qui concerne les dimensions libres des équipements. Les soffites, faux-plafonds, retombées, gaines techniques, trappes de visite, descentes d'eaux pluviales, équipements électriques, ne sont pas systématiquement représentés ou le sont à titre indicatif. Les dimensions et les implantations des appareils de chauffage, lorsqu'ils sont représentés, sont indicatifs et seront soumis à la conformité de l'étude thermique.

Indice : 16 Juin 2017
Echelle : 1/75^{ème}

Brelan d'arch architectes

